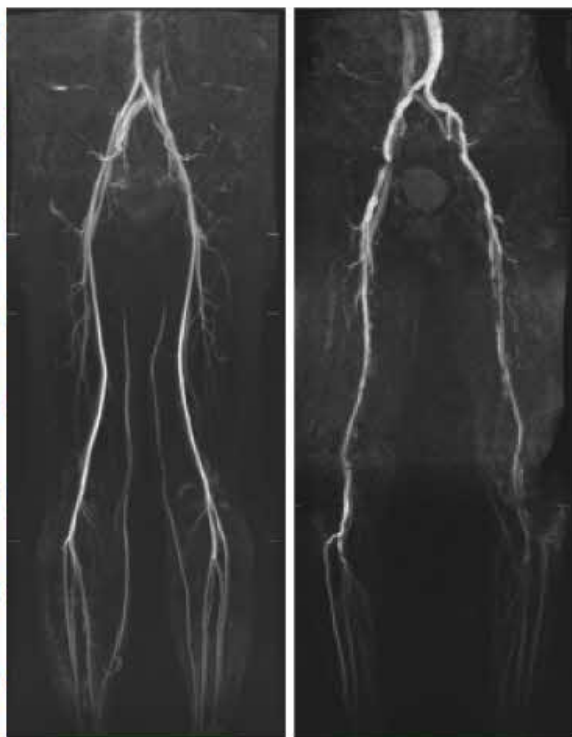


MRI 導入中

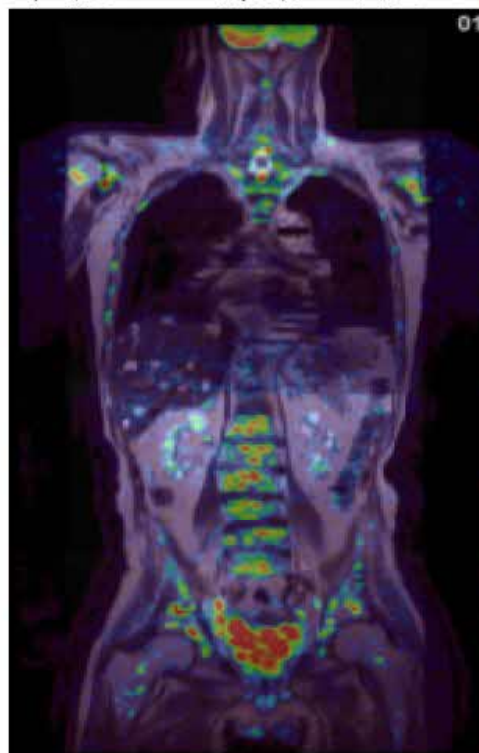


当院では、2016年12月より1.5T（テスラ）MRIをバージョンアップさせ以下のような検査で使用しているため、ご紹介させていただきます。

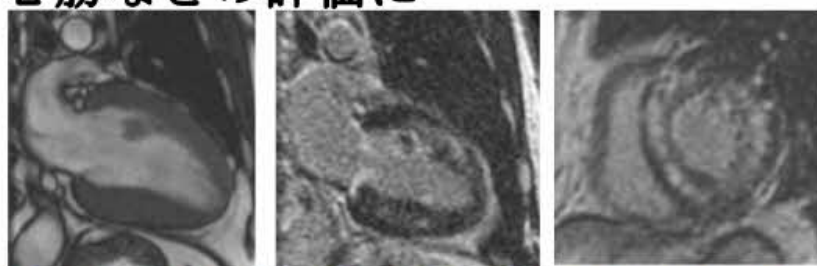
下肢血管の評価
造影剤を使用せず
単純MRI撮影可能です



不明熱精査
造影剤を使用せず
PETのような画像を
単純MRI撮影可能です



心臓MRI 検査
心筋などの評価に



放射線科
2018年12月